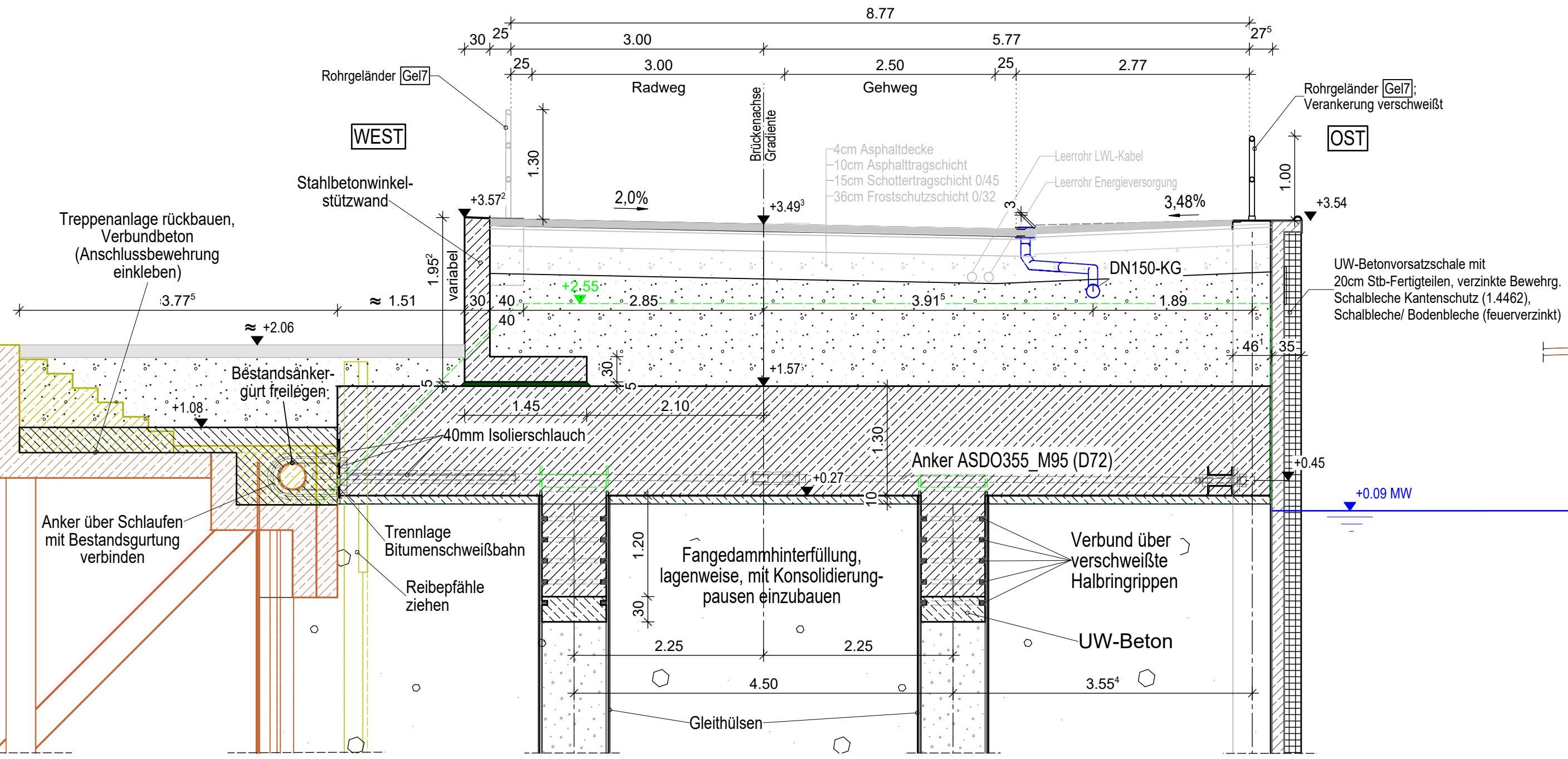


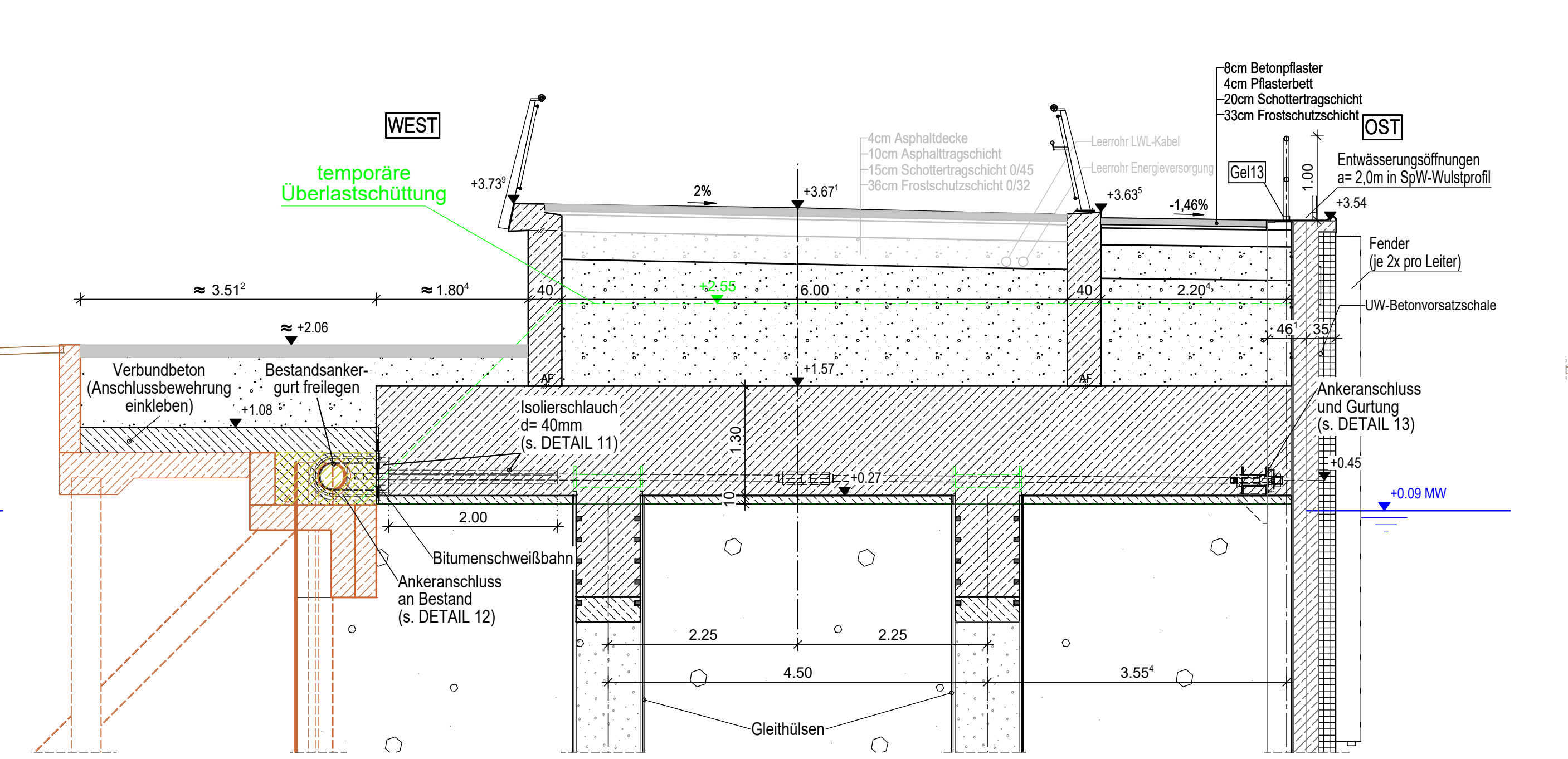
### SCHNITT B-B M 1:50

Querschnitt durch Rampe mit Winkelstützwand



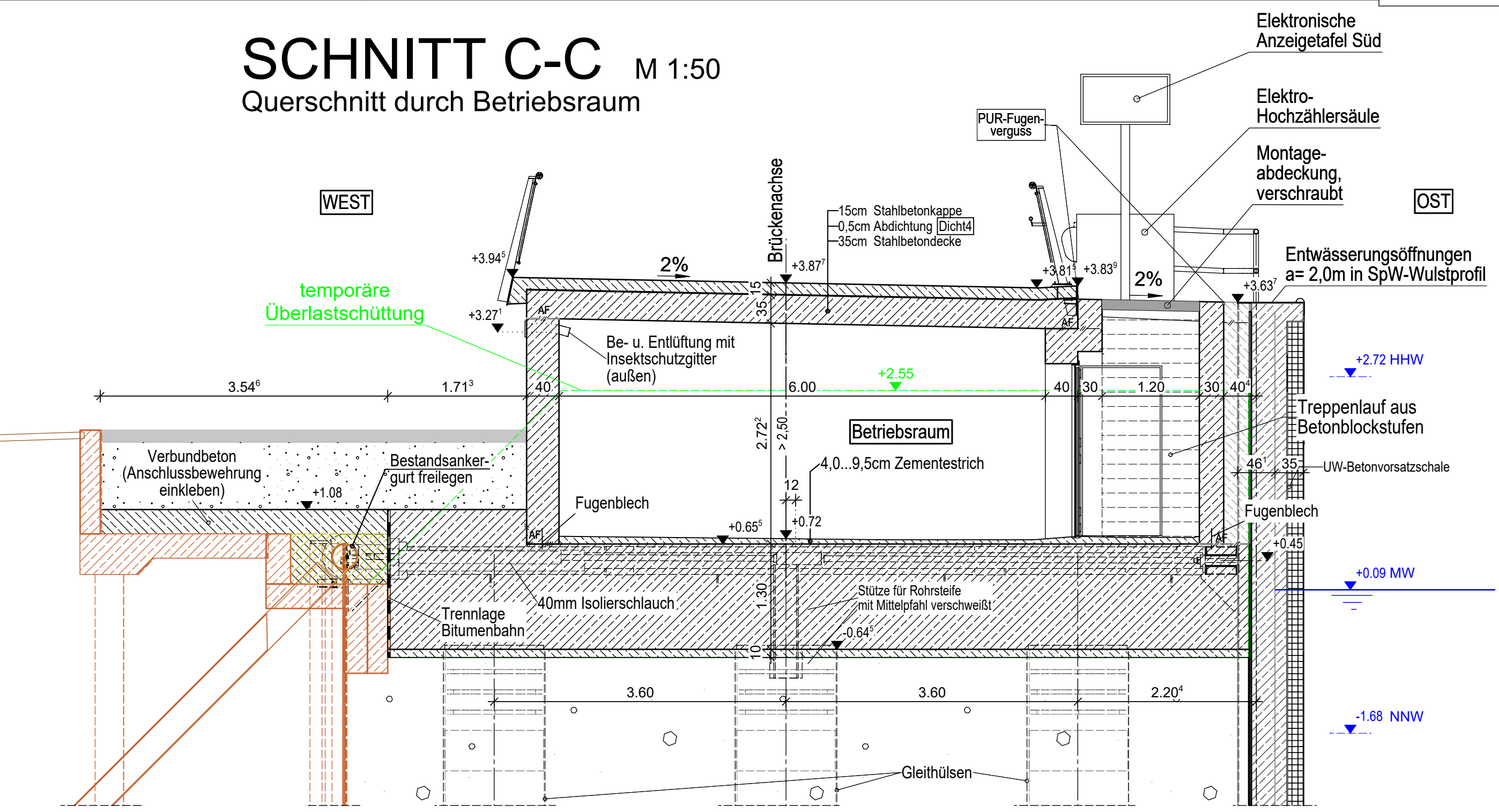
### SCHNITT B'-B' M 1:50

Querschnitt durch die Flügelmwände

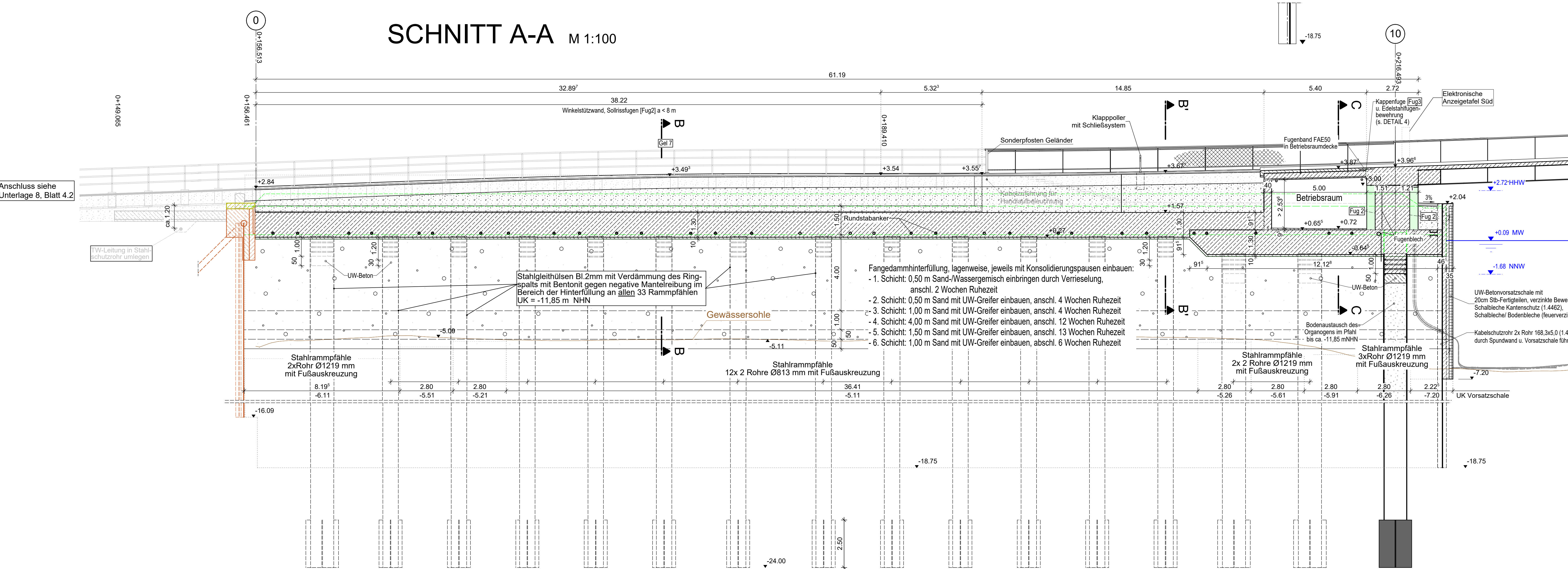


### SCHNITT C-C M 1:50

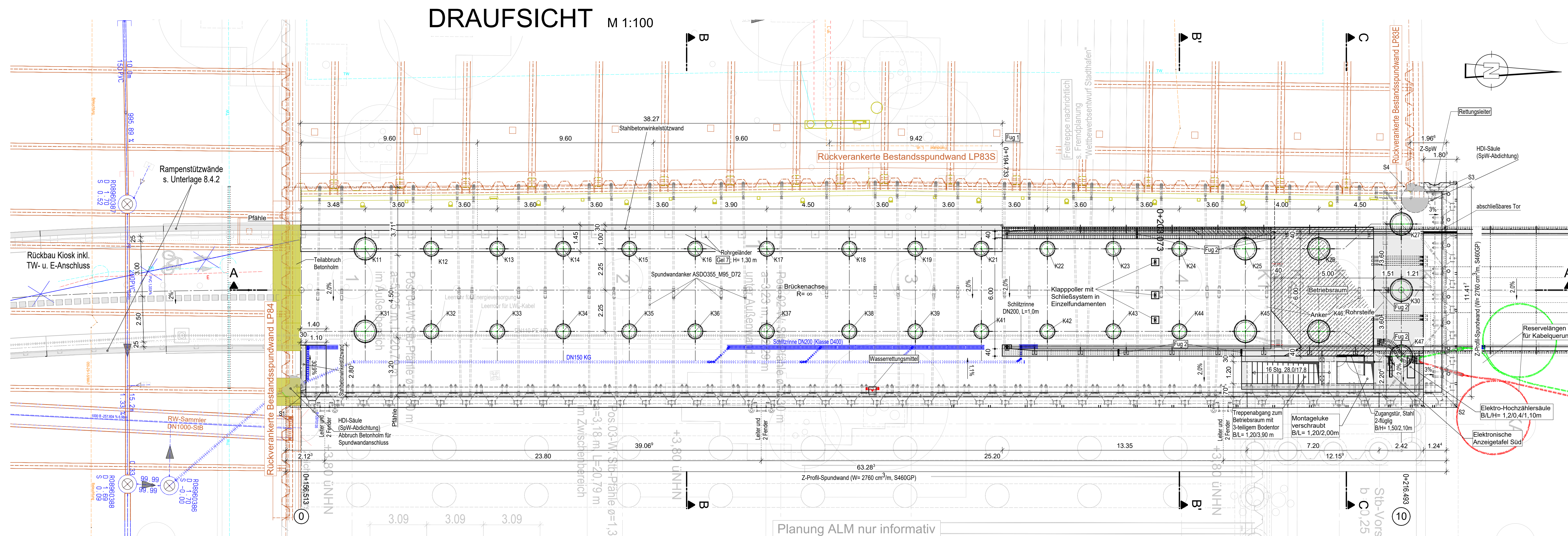
Querschnitt durch Betriebsraum



### SCHNITT A-A M 1:100



### DRAUFSICHT M 1:100



#### Zusammengehörige Pläne:

- Längsschnitt, Grundriss
- Ansicht, Bohrprofile
- Regelquerschnitt, Querschnitte D - I
- Querschnitte K - L
- Klappbrücke
- Kaibauwerk Achse 0-10 mit Widerlager Süd
- Rampenstützwände im Stadthafen
- Widerlager Nord
- Details Spundwandvorsatzschale
- Materialverteilungspläne (2 Stck.)
- Korrosionsschutzplan
- Schiffleitwerke
- Wartstellen
- Tiefgründung Verkehrsanlagen am Nordufer
- Montagekonzept
- Beleuchtungspläne
- Pläne für technische Ausrüstungen

- Blatt 8.1.1
- Blatt 8.1.2
- Blatt 8.2.1
- Blatt 8.2.2
- Blatt 8.3
- Blatt 8.4.1
- Blatt 8.4.2
- Blatt 8.5
- Blatt 8.6.1 / 2
- Blatt 8.6.3
- Blatt 8.7.1 / 2
- Blatt 8.8
- Blatt 8.10
- Blatt 8.11
- Blatt 8.13
- ab Blatt 8.20
- ab Blatt 8.30
- ab Blatt 8.40

#### ABSTECKKOORDINATEN

(Kaibauwerk, Schnittpunkte der Spundwandachsen)

PKT-NR	Rechts (m)	Hoch (m)
S1	3331256.422	5997634.122
S2	3331256.794	5997696.552
S3	3331254.378	5997696.437
S4	3331254.379	5997694.126

#### ABSTECKKOORDINATEN

(Kaibauwerk Pfähachsen)

PKT-NR	Rechts (m)	Hoch (m)
K11	3331258.334	5997637.521
K12	3331258.298	5997641.120
K13	3331258.262	5997644.720
K14	3331258.226	5997648.320
K15	3331258.189	5997651.920
K16	3331258.153	5997655.520
K17	3331258.114	5997659.120
K18	3331258.069	5997663.919
K19	3331258.033	5997667.519
K21	3331257.996	5997671.119
K22	3331257.960	5997674.719
K23	3331257.924	5997678.318
K24	3331257.888	5997681.918
K25	3331257.852	5997685.518
K26	3331257.811	5997689.118
K27	3331256.416	5997694.004
K30	3331256.016	5997694.040
K31	3331256.834	5997637.566
K32	3331256.798	5997641.166
K33	3331256.762	5997644.765
K34	3331256.725	5997648.365
K35	3331256.689	5997651.965
K36	3331256.653	5997655.565
K37	3331256.614	5997659.165
K38	3331256.579	5997663.964
K39	3331256.532	5997667.564
K41	3331256.496	5997671.164
K42	3331256.460	5997674.764
K43	3331256.424	5997678.364
K44	3331256.388	5997681.964
K45	3331256.351	5997685.563
K46	3331256.311	5997689.163
K47	3331256.275	5997694.077

Alle bewehrten Betonbauteile des Kaibauwerkes von Achse 0 bis Achse 10 sind als WU-Beton auszubilden.

Lagebezug: ETRS 89, Zone 33 Höhenbezug im System DHHN 2016  
 Höhenbezug auf Gradiente

ENDGÜLTIGE ABMESSUNGEN NACH STATISCHEN, KONSTRUKTIVEN UND WIRTSCHAFTLICHEN ERFORDERNISSEN

Geändert	Datum	Gez.
a	26.03.2026	
b		
c		

Bauherr: HANSE- UND UNIVERSITÄTSTADT ROSTOCK Die Oberbürgermeisterin	Auftraggeber: RGS	Unterlage: 8
---	-------------------	--------------

Straßenklasse und Nr.: Geh- und Radweg  
 Streckenbezeichnung: vom Stadthafen nach Gehlsdorf  
 Gemarkung: Rostock  
 Station:

Bauwerk/Baumaßnahme:	Datum	Zerchen
NEUBAU WARNOWBRÜCKE IN ROSTOCK		

Planerstellung:	Bearb.	Gez.
Kaibauwerk Achse 0 - 10 mit Widerlager Süd		
	Gepr.	
	ASB-Nr.: 1938.871	
	Bauwerksplan	
	Maßstab: 1:100; 1:50	

Aufgestellt:	Fachlich geprüft:

Gilt nur für die Ausschreibung!